

# UTB

## Uniwersalny uchwyt do statywów



Uniwersalny uchwyt do statywów (UTB, nr ref. AT017-300) pasuje do wszystkich statywów w ofercie firmy Protekt i jest niezbędny do montażu wciągarek serii RUP i urządzeń serii CRW.

Do uchwytu pasują następujące wciągarki: RUP502-U / RUP503-U / RUP504 / RUP505-U / RUP506.

Montaż urządzenia CRW200 jest możliwy przy użyciu dodatkowego uchwytu CRW200-UB (nr ref. PAD100-310).

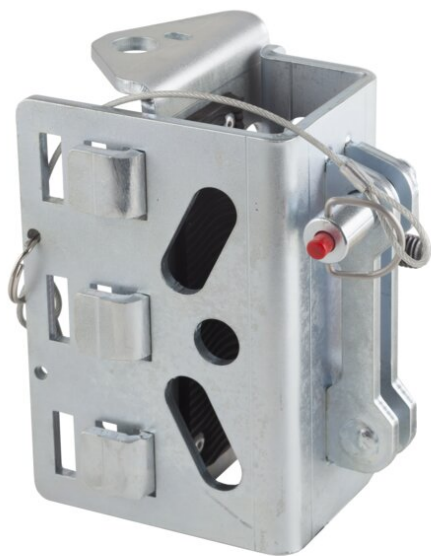
Montaż urządzenia CRW300 jest możliwy przy użyciu dodatkowego uchwytu CRW300-UB (nr ref. PAD100-320).

### PARAMETRY

|                               |         |
|-------------------------------|---------|
| <b>Waga</b>                   | 2,25 kg |
| <b>Wytrzymałość statyczna</b> | 21 kN   |
| <b>Materiał</b>               | stal    |

|                    |                   |
|--------------------|-------------------|
| <b>Wykończenie</b> | ocynk galwaniczny |
|--------------------|-------------------|

## ZDJĘCIA DODATKOWE



Montaż UTB na nodze statywu



Uchwyt UTB zainstalowany na nodze statywu TM15



Montaż UTB na nodze statywu



Montaż wyciągarki RUP506 do uchwytu UTB