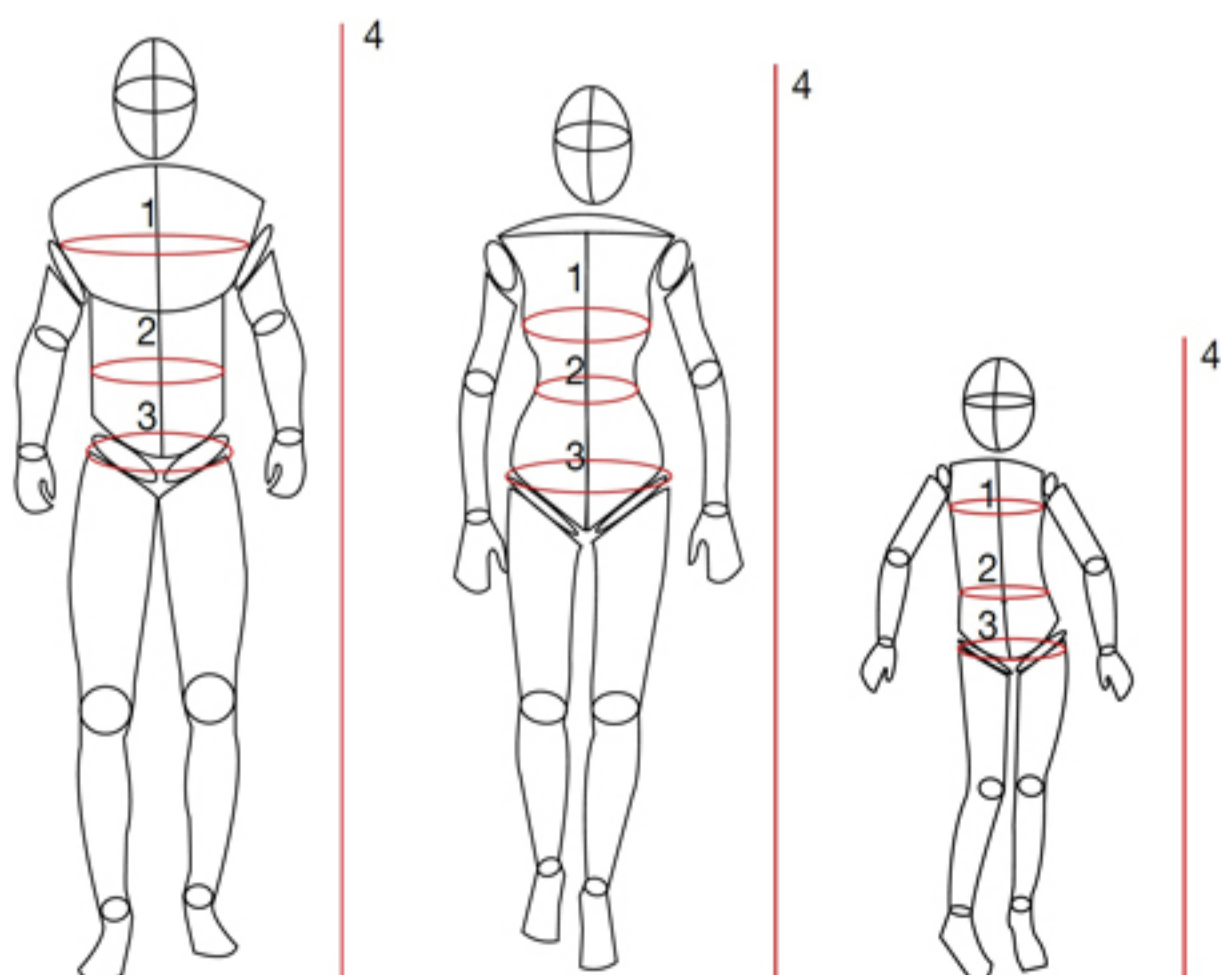


Odzież damska													
Rozmiar	D	US	UK	IT	FR	1 (cm)	2 (cm)	3 (cm)	Damskie	D/EU	US	UK	Dł. śłopy (cm)
XS	34-36	6-8	28-30	40-42	36-38	77-83	59-65	83-89		36	5,5	3,5	22,5-23
S	36-38	8-10	30-32	42-44	38-40	83-89	65-71	89-95		37	6,5	4	23-23,6
M	38-40	10-12	32-34	44-46	40-42	89-95	71-77	95-101		38	7-7,5	5	23,7-24,3
L	40-42	12-14	34-36	46-48	42-44	95-101	77-83	101-107		39	8	5,5	24,4-25
XL	42	14	36	48	44	101-107	83-89	107-113		40	8,5-9	6,5	24,4-25
XXL	44	16	38	50	46	107-113	89-95	113-119		41	9-9,5	7,5	25,1-25,7
Odzież męska													
Rozmiar	D	US	UK	1 (cm)	2 (cm)	3 (cm)							
XS	44-46	XS	34	87-93	73-79	87-93							
S	46-48	S	36-38	93-99	79-85	93-99							
M	48-50	M	38-40	99-105	85-91	99-105							
L	52-54	L	42-44	105-112	91-97	105-111							
XL	56-58	XL	46-48	112-120	97-103	111-117							
XXL	60-62	XXL	50-52	120-128	103-109	117-123							
XXXL	64-66	XXXL	54-56	128-136	109-115	123-129							
Odzież dziecięca													
Rozmiar	D/EU	Wiek	Wzrost (cm)	1 (cm)									
	80-86	18m-2	74-83	51-54									
	92-98	2-4	86-98	53-56									
	104-110	4-6	98-110	56-58									
	116-122	6-8	110-122	58-62									
	128-134	8-10	122-134	62-67									
	140-146	10-12	134-146	67-76									
	152-158	12-14	146-158	76-80									
	164-172	14+	158-172	80-84									
									<b>Męskie</b>				
									39 5,5 5 24,4-25 40 6,5 6 24,4-25 41 7,5 7 25-25,7 42 8,5 8 25,8-26,4 43 9,5 9 26,5-27 44 10,5 10 26,5-27,4 45 11,5 11 27,5-28,3 46 12,5 12 28,4-29 47 13,5 13 29,1-29,7				
									<b>Dziecięce</b>				
									24 8 7 14,6 25 9 8 15,3 26 9,5 8,5 16 27 10 9 16,7 28 11 10 17,4 29 11,5 10,5 18,1 30 12 11,00 18,8 31 13 12 19,5 32 1 13 20,2				

Tabela rozmiarów opiera się na doświadczeniu i jest tylko wskazówką przy wyborze. Dopasowanie zależy od „indywidualnych wymiarów” i Marinepool oraz Kervisport nie gwarantują dopasowania nawet jeśli wymiary mieszczą się w tabelach.



- 1. Obwód klatki piersiowej (cm)**  
mierzony w najwyższym miejscu
- 2. Obwód talii (cm)**  
mierzony w najwęższym miejscu
- 3. Obwód bioder (cm)**  
mierzony w najszerszym miejscu
- 4. Wzrost (cm)**